

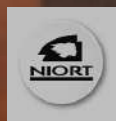
LA PART BELLE COMPAGNIE PRÉSENTE

# Le Transistor

Trio radiophonique burlesque



Contact :  
Sylvain NAUDON au 07 71 93 25 57  
[www.lapartbellecompagnie.com](http://www.lapartbellecompagnie.com)



*la part belle*  
compagnie libre et inspirée

# L'histoire

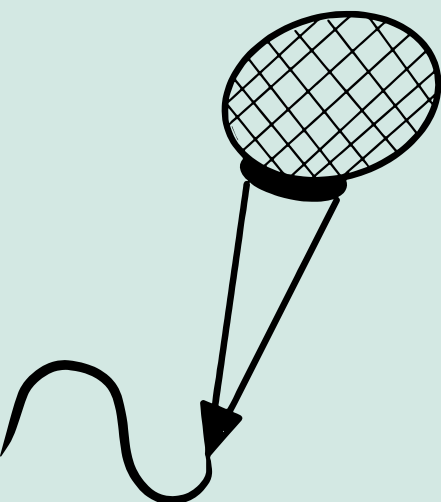
Le Transistor, ce sont des passionnés de la radio qui viennent faire leurs émissions dans les villages de province. Ils veulent partager avec le public l'histoire de la radiodiffusion au travers de conférences en public. Aujourd'hui, ils débarquent chez vous avec un studio de radio bricolé !

Mais ce jour, il manque Robert...nos deux animateurs, (qu'on prendrait de bon cœur pour des professionnels !) vont rapidement improviser afin de remplacer "le Robert", leur technicien. Entre météo, l'histoire, dédicaces et jeux radiophoniques décalés, nos animateurs de "Radio Magic Caravane", n'auront qu'un seul but, vous faire aimer la radio !



## Thématiques

l'histoire de la radio Française (100 ans), son arrivée, son utilisation, sa transmission... Les personnages vivent encore dans les années 50 « La belle époque ? », le partage, la défense des libertés individuelles, l'environnement, la parité, le statut de la femme. Histoire de la radio, les précurseurs, les premières applications, la TSF, les années 50, de la création du transistor jusqu'aux années 80, à la radio libre !



# Note d'intention

A la suite de notre création de septembre 2019 conçue pour un événement particulier, nous ne résistons pas à l'envie de la faire vivre et évoluer ! Le désir de croiser les formes artistiques (clownesque, radiophonique, musicale) permettent d'être au plus près du public pour porter cette nouvelle création radiophonique dans l'espace public ou tout est possible.

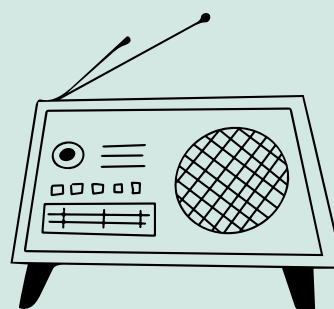


**Entre burlesque et vie quotidienne, touchante et sincère, les personnages retracent l'histoire de la radio, en passant par différents programmes : Emissions, jeux, musique, etc...**

Création d'un univers radiophonique visuel théâtralisé et décalé. Les ingrédients ? une radio, une grille de programmation, des interviews, conférences, réclames, micros-trottoirs, infos, presse, les émissions, les jeux radiophoniques et les reportages...

**Installation au cœur d'une manifestation. Un présentateur annonce et attend l'arrivée d'un éminent.e conférencier.e qui vient retracer l'histoire de la radio.**

**Arrivent alors deux compagnons de route avec leur imposante caravane. Décontenancé mais professionnel, le présentateur aide le duo à s'installer...on découvre alors que la caravane est en fait un studio de radio. La conférence, loin d'être conventionnelle, ressemble plus à la vie d'une station radio désorganisée.**



## *Equipe de création*

### **Mise en scène / direction d'acteurs :**

Joël Picard

**Comédiens :** Yvan Serouge, Céline Bernard, Pierre Puech ou Sébastien Coutant, Jean-Pierre Pouvreau, Benjamin Scampini.

**Scénographie :** Céline Bernard

**Technicien son :** Fabio Yafisco

**Constructeur caravane:** Nicolas Rodhain, Cie Idéosphère

## *Contacts*

**Chargée de production:** Sylvain Naudon

**Portable :** 07 71 93 25 57

**Orientation Artistique :** Céline Bernard

**Portable :** 07 77 07 19 90

## *Soutiens et remerciements*

Ville de Niort, Spédidam,  
Centre socio-culturel de Pons,  
CSC de Melle, Glanerie de Pons,  
Cirque en scène et Théâtre de la Chaloupe Niort



---

# Origine du "Transistor"

La création d'un spectacle radiophonique a été impulsée par une demande du service Propreté Urbaine-Proximité et Relations aux Citoyens de la CAN de Niort. En effet dans le cadre de la semaine de la propreté du 21 au 27 septembre 2019, la Ville de Niort et la Communauté d'Agglomération du Niortais portent le projet d'organiser des actions autour de la thématique

« Valorisation des déchets » et nous demandent de répondre à leur projet en proposant une intervention qui fédère l'ensemble de la manifestation.

## La compagnie

La Part Belle, compagnie libre et inspirée travaille au plus près des émotions mêlant différentes formes artistiques, comme le théâtre, la marionnette, la musique.

En mode instinctif, les idées fusent et les contraintes de chaque sujet animent nos créations en s'en emparant pour aller chercher, creuser !

Sous l'impulsion artistique de Céline Bernard, la recherche artistique, visuelle, poétique, la volonté de transmission et de partage au travers de nos lectures, rencontres, envies, inspirations nous mène à suivre notre chemin créatif en se laissant porter par les rencontres, les défis et les sujets inspirés de notre monde.

Nous mettons en place des actions culturelles sur chaque spectacle afin de transmettre et d'approfondir les échanges, les réflexions, le développement et l'affirmation de la pensée critique.

Au plaisir de croiser votre chemin lors de nos représentations !





## PONS

### « Le Transistor », un spectacle décalé sur la radio



La compagnie La Part belle jouera le spectacle « Le Transistor » ce vendredi 3 décembre. N. J.

## PONS



Rencontre entre anciens et actuels intermittents de Radio Pons pour préparer les trois jours de fête. N. J.

### Un cocktail culturel pour les 40 ans de Radio Pons

La fête anniversaire de Radio Pons, ce sera les 3, 4 et 5 décembre, 40 ans de radio libre, de quoi multiplier les souvenirs et les anecdotes, sur trois jours qui s'annoncent chaleureux et pas qu'auprès des braseros. « C'est un événement exceptionnel, assure le directeur du centre socioculturel où la radio a son antenne, et tout le monde pourra intervenir. »

La première réunion d'organisation, ouverte à tous, comptait une trentaine d'anciens, de nouveaux, de futurs et d'actuels intermittents. On y a parlé plateau live, concerts, interviews...

#### Animations et anecdotes

Un spectacle burlesque de la compagnie nantaise La Part belle est annoncé pour vendredi soir 3 décembre. Visible par tous les publics, il sera joué au 39 rue Thiers (la Glanerie) et s'intitule « Le Transistor ». Le samedi 4 décembre, les bénévoles seront à l'honneur et, déjà, les concerts de Melvin dans les nuages et Zoé Kraft sont prévus. Michel, qui anime depuis vingt ans les dimanches matin avec l'accordéon sera aussi en direct pour faire partager sa passion au public. Le programme comprendra aussi des ateliers découverte, des archives radio... avec un objectif clair : « faire la

fête avec les gens qui sont là aujourd'hui, en rappelant l'histoire, notre histoire. »

Fabrice, animateur actuel de Radio Pons, n'a connu que les locaux à l'intérieur du centre socioculturel et la fréquence 97 FM. D'autres s'amuse de l'installation brinquebalante du départ, dans quelques petits mètres carrés dans l'ancienne gendarmerie, « avec nos propres 33 tours qu'on apportait ». Ils insistent : « Qu'est-ce qu'on a pu rigoler ! »

#### Ouvert à tous

Pour rappel, Radio Pons est la première radio de Charente Maritime à avoir obtenu l'autorisation d'émettre en étant enregistrée légalement le 21 décembre 1981. « La radio, c'est du plaisir, du partage. Il y a une quantité de gens qui ont fait qu'elle fonctionne, nous devons leur rendre hommage mais il faut aussi que, pour cet anniversaire, ceux qui le souhaitent s'emparent de la radio pour raconter la vraie vie des vrais gens. Il y a 1000 façons de parler de la radio, de cette magie qui opère dès que l'on est au micro. J'invite tous ceux qui ont cette envie de partager à nous rejoindre. »

Nadine Julliard

TEL 05 46 94 08 17

« Le Transistor » est un spectacle de la compagnie nantaise La Part belle, mis en scène par Joël Picard, avec les comédiens Yvan Serouge, Pierre Puech et Céline Bernard. C'est un projet de radio ambulante qui s'est construit avec et pour les 40 ans de Radio Pons et le 100<sup>e</sup> anniversaire de la radio. « Nous avons créé une radio burlesque (affinée avec Fabrice, l'actuel animateur de Radio Pons) avec des présentateurs décalés dans le seul but d'amuser les spectateurs, sourit Céline. Il y aura des réclames, des jeux ou encore la météo mais tout cela revu et corrigé à notre sauce et en jouant l'interactivité. »

La troupe est heureuse de participer à ce 40<sup>e</sup> anniversaire et apprécie de « porter ce projet

mutuellement ». Après une résidence de trois semaines en juin et septembre, c'est ce vendredi 3 décembre, à 21 heures, au Moulin de la tour (rue Thiers) que le spectacle sera proposé. « Une création familiale, ambulante et truculente sur l'histoire de la radio », annonce le prospectus. Et avec l'entrée à prix libre, gageons que ce transistor enverra de bonnes ondes ! À suivre, à 22 heures, chansons et piano avec Karl Akira et Arnaud Oreb ; puis à 23 heures, un concert de musique cubaine. Vendredi, dès 14 heures, la radio se délocalisera au Moulin de la tour, espace chauffé et abrité, avec des interviews, un schmilblick, des impressions, des archives, etc.

Nadine Julliard

## melle

### 100 ans de radio bientôt sur scène

À l'occasion des 100 ans de la radio et des 40 ans du mouvement des radios libres, La Part Belle compagnie a préparé à Melle un nouveau spectacle.

C'est tout près des studios de la radio melloise D4B qu'acteurs et metteur en scène de La Part Belle compagnie, créée et dirigée par Céline Bernard, s'attellent à un défi : présenter sous forme humoristique les 100 ans de la radio et les 40 ans des radios libres. « Nous portons de l'histoire de la radio en rendant visible un média qui ne l'est pas, explique Céline Bernard. Nous parlons aussi de la radio qui se déplace pour aller à la rencontre des gens. » Le décor comprendra une caravane, évidemment vintage, renfermant un studio mobile. Le spectacle, Transistor, visio plus particulièrement les nostalgiques des années 50.

#### Trois jours en résidence sur place

Pour avancer dans l'écriture, les quatre artistes ont passé trois jours dans les locaux du centre socioculturel du Mellois. « L'idée de venir en résidence à Melle était d'approcher une radio locale. Nous avons rencontré l'équipe de D4B. Les échanges vont nous inspirer. Nous partons



Acteurs et metteur en scène ont passé trois jours d'écriture pour le nouveau spectacle. « Transistor ».

d'un premier projet, un spectacle éphémère, qui nous sert de base de travail. Pendant trois jours, nous avons creusé le sujet pour le récrire. La résidence, c'est une bulle. Nous sommes concentrés sur la création en échappant au quotidien. La première aura lieu à Pons au moment où la radio locale de cette ville de Charente Maritime fêtera les 40 ans de radio libre, premier week-end de décembre prochain. On y verra Céline Bernard, Yan Serouge et Pierre Puech dans une mise en scène de Joël Picard. Comme toutes les structures

culturelles, la compagnie s'est vue privée de scène, mais le travail de création a continué, poursuivant le but du départ. « J'ai voulu monter une compagnie mêlant marionnettes et théâtre, explique Céline Bernard. C'est le cas pour certains spectacles. Je fais appel à plusieurs équipes selon le spectacle imaginé. Je travaille souvent autour des préjugés ou sur la différence, avec l'envie de partager. J'aime travailler sur l'humain. » La compagnie assure également la production, la promotion et la diffusion de ses spectacles. Une chargée de production vient

d'ailleurs d'intégrer la compagnie. Marion Chalot, « La compagnie existe depuis cinq ans et l'administratif me prend trop de temps. À vouloir tout faire on finit par ne rien faire », conclut Céline Bernard. La compagnie travaille sur une autre création tout public mêlant théâtre et marionnettes. Après plusieurs annulations, la première de Le cœur juste est prévue au moins de septembre dans la salle du patronage laïc à Niort.

La part belle compagnie, www.lapartbellecompagnie.com

# Fiche technique

Fiche technique du spectacle « Le Transistor » spectacle de rue

Création 2021

## Infos générales

Durée : 50 minutes

Âges : Tout public

Jauges : environ 200 personnes

Équipe artistique : 4 personnes

## Plateau

Le lieu de la représentation doit être de plein pied.

Prévoir un accès et un parking à proximité pour la caravane avant le début de la représentation.

Lieu : Rue, place etc...

Dimensions plateau minimum : ouverture / 5,5 m profondeur / 4 m

Hauteur : 2,50 m minimum

Montage : 2h 30 environ

Démontage : 1 heure

Temps entre deux représentations : 1h environ

## Prévoir sur place

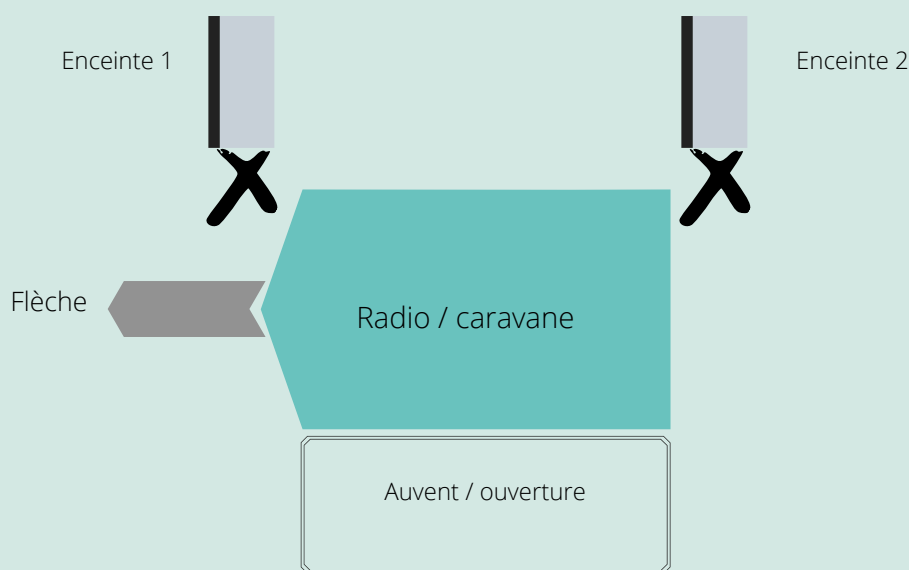
Deux accès au courant 16 A / 220V côté cour ou jardin

Une sono sur pied (2 enceintes 800ww + câbles de branchement)

Une loge chauffée avec miroir, point d'eau et toilette à proximité.

Repas pour 4 personnes (avant ou après la représentation suivant les horaires)

Si vous n'avez pas ce matériel **nous pouvons apporter notre système de diffusion**. Contactez la Cie pour faire le point.



Public